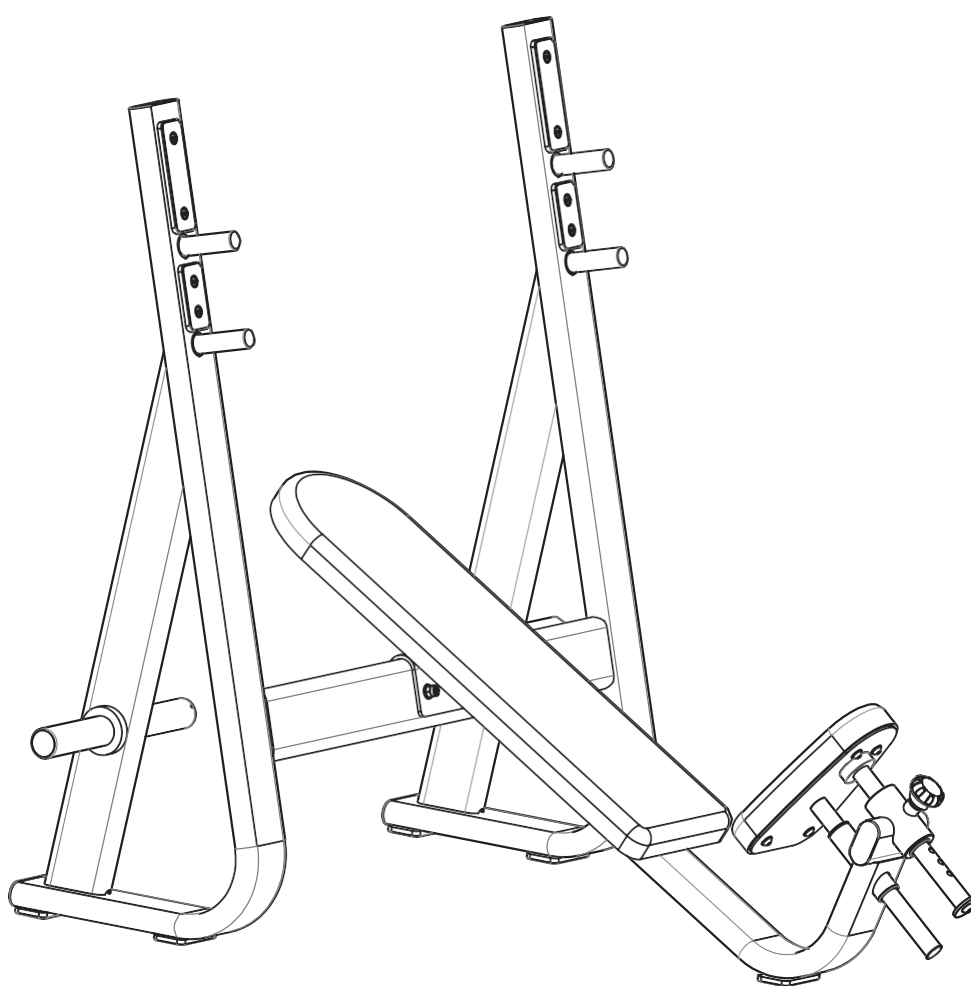


NEVEREST[®]

**СИЛОВОЙ ТРЕНАЖЕР: СКАМЬЯ ДЛЯ ЖИМА
НАКЛОННАЯ (ОЛИМПИЙСКАЯ)**

NR-6873



Руководство пользователя

Меры предосторожности

Спасибо за покупку нашего тренажера. Для обеспечения удобства и безопасности тренировок, пожалуйста, перед началом тренировок ознакомьтесь с руководством.

1. Пожалуйста, внимательно ознакомьтесь с руководством, прежде, чем начать тренировку. Строго следуйте инструкциям, содержащимся в этом руководстве. Сохраните руководство на время владения тренажером.
2. Вы, как владелец оборудования, должны убедиться в том, что каждый, кто будет использовать тренажер, в полной мере ознакомлен с методикой тренировок и возможными рисками использования оборудования.
3. Убедитесь, что в зале достаточно места для безопасного использования тренажера, а также обеспечена хорошая проветриваемость помещения.
4. Устанавливайте тренажер на горизонтальной твердой и сухой поверхности.
5. Владелец несёт ответственность за правильное и своевременное техническое обслуживание тренажера. После сборки и каждый раз перед использованием, убедитесь в том, что все элементы крепежа хорошо затянуты. Регулярно проверяйте все движущиеся части тренажера на предмет износа, и своевременно заменяйте износившиеся детали.
6. Если тренажер сломан, или его детали изношены, пожалуйста, обратитесь к дилеру или изготовителю для незамедлительной замены износившихся или сломанных элементов. **УБЕДИТЕЛЬНАЯ ПРОСЬБА**, прекратите использование тренажера до завершения ремонта.
7. Пожалуйста, на время тренировок надевайте спортивную одежду и обувь. Не тренируйтесь в юбках и ювелирных украшениях. Длинные волосы должны быть собраны в пучок во избежание несчастных случаев.
8. Пожалуйста, не забудьте размяться перед началом тренировки.
9. Если во время тренировки вы почувствовали недомогание, слабость или боль, пожалуйста, немедленно прекратите выполнение упражнений и проконсультируйтесь с врачом.
10. Дети допускаются к выполнению упражнений только под пристальным присмотром квалифицированных тренеров.
11. Внимание! Не приближайтесь к движущимся частям тренажера.
12. Внимание! Во избежание несчастных случаев, не перегружайте тренажер.
13. Внимание! Не подпускайте детей и домашних животных к тренажеру во время выполнения упражнений.
14. Внимание! Перед началом выполнения упражнений убедитесь в том, что на тренажере установлена необходимая вам нагрузка. Попытка тренировки с нагрузкой, значительно превышающей необходимую, может привести к получению травм.
15. Внимание! Пожалуйста, строго следуйте требованиям, перечисленным в руководстве. Неправильная настройка или использование тренажера не по назначению может привести к несчастному случаю.
16. Пожалуйста, перед началом тренировок проконсультируйтесь со специалистом.

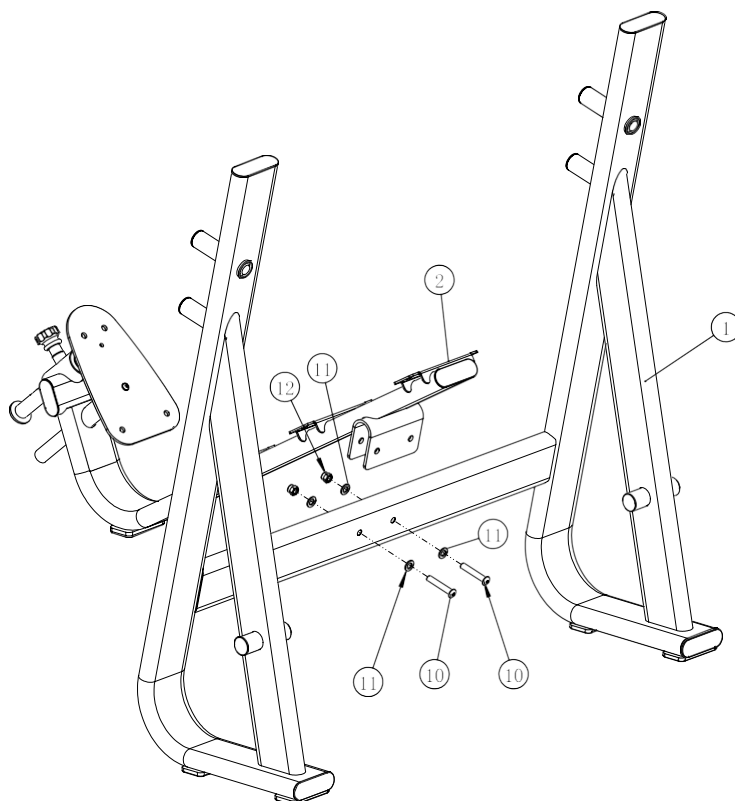
Инструкция по сборке

Пожалуйста, прежде чем приступить к сборке распакуйте и разложите в нужном порядке детали, перечисленные в таблице ниже. Все необходимые для сборки инструменты идут в комплекте с тренажером. Для правильной сборки тренажера строго следуйте указаниям в инструкции по сборке.

ШАГ 1

Скрепите переднюю и заднюю рамы при помощи винтов(10), шайб (11) и гаек (12), соедините заднюю (1) и переднюю (2) рамы.

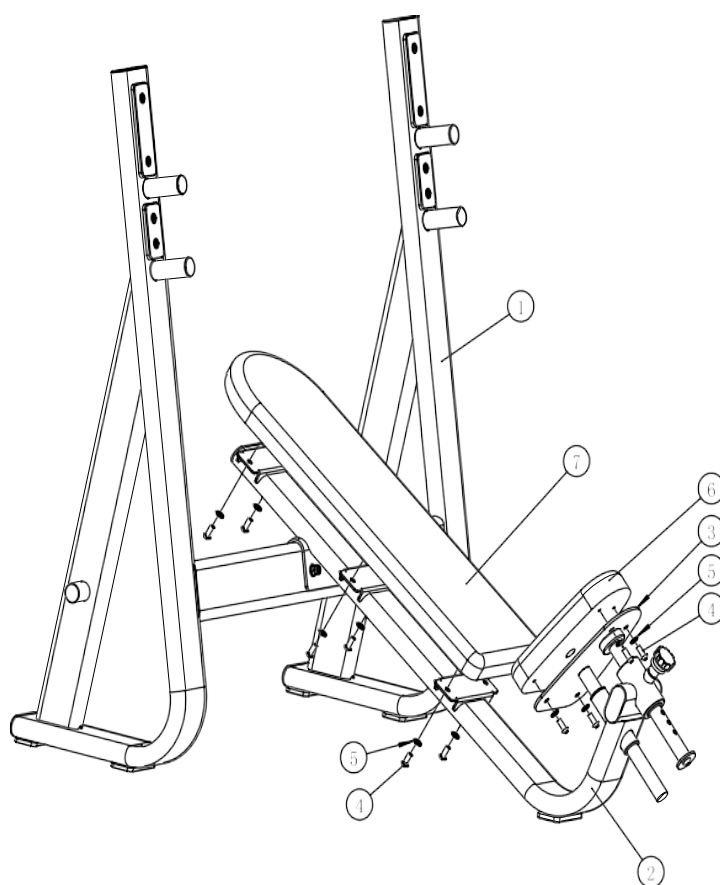
| № | Наименование | Кол-во |
|----|---------------|--------|
| 1 | Задняя рама | 1 |
| 2 | Передняя рама | 1 |
| 10 | Винт М12*70 | 2 |
| 11 | Шайба Ø12 | 4 |
| 12 | Гайка М12 | 2 |



ШАГ 2

Установка подушки и подголовника. При помощи винтов (4) и шайб (5) установите подушку (6), подголовник (7) к поддерживающей раме (3) и передней раме (2).

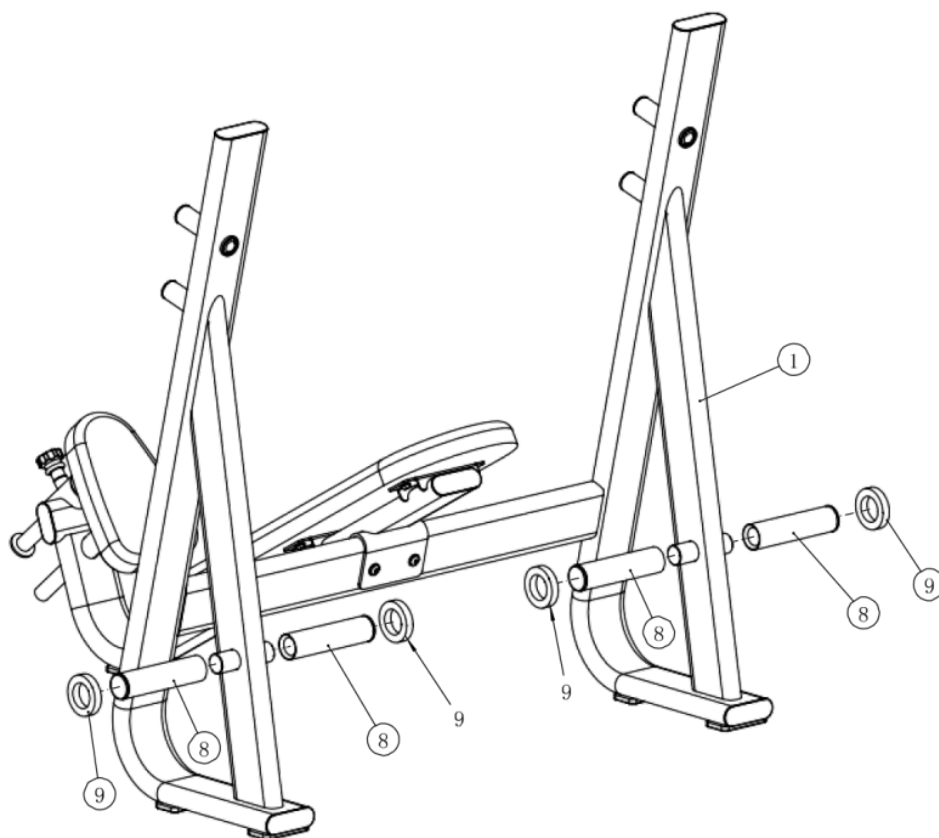
| № | Наименование | Кол-во |
|---|-----------------------------|--------|
| 1 | Задняя рама | 1 |
| 2 | Передняя рама | 1 |
| 3 | Поддерживающая рама сиденья | 1 |
| 4 | Винт M10*30 | 10 |
| 5 | Шайба Ø10 | 10 |
| 6 | Подушка | 1 |
| 7 | Подголовник | 1 |



ШАГ 3

Установите крепления грузов (8) на заднюю раму (1), затем установите демпферы (9).

| № | Наименование | Кол-во |
|---|------------------|--------|
| 1 | Задняя рама | 1 |
| 8 | Крепления грузов | 4 |
| 9 | Демпферы | 4 |



Особенности тренажера

- Этот тренажер предназначен для силовых упражнений в помещении.
- Система выбора нагрузки позволяет без труда выбрать необходимый вес.
- Тренажер спроектирован для обеспечения удобства и безопасности пользователя.
- Основная рама: Стальная труба (40*80) с электростатическим покрытием - обеспечивает долговечность, безопасность и надежность тренажера.
- Рукоятки: Экструдированный термопластичный каучук обеспечивает износостойкость.

Технические характеристики

| | | | |
|---|--|--|----------------|
| Название | Скамья для жима наклонная (Олимпийская) | Модель | NR-6873 |
| Габаритные размеры | 1470*1580*1375 мм | Общая масса грузов | - |
| Масса нетто | 120 кг | Максимально допустимый вес пользователя | ≤135 кг |
| Температурный режим | 0-40°C | Класс | S |
| Одновременно пользователей | 1 | Рабочее пространство | 3000 * 2800 мм |
| Классы : S – профессиональное м=и коммерческое использование; H – Домашнее использование. | | | |

Техническое обслуживание

- ✓ Регулярно проверяйте затяжку крепежных элементов. Проверяйте подвижные детали: уровень смазочного материала и отсутствие посторонних звуков.
- ✓ Содержите тренажер в чистоте. Не используйте для очистки сильнодействующие моющие средства.
- ✓ Если тренажер сломан, или его детали изношены, пожалуйста, прекратите использование тренажера, до завершения ремонтных работ.

Часто задаваемые вопросы и поиск неисправностей

| Неполадка | Возможные причины | Решение |
|----------------------------|--|---|
| Тренажер раскачивается | a) Под тренажером лежат посторонние предметы. b) Элементы крепления плохо затянуты. | a) Извлеките из-под тренажера посторонние предметы. b) Затяните элементы крепления |
| Шумят вращающиеся элементы | a) Повреждены подшипники. b) Не затянуты болты. c) Селектор не закреплен | a) Заменить подшипник. b) Затянуть болт. c) Закрепить селектор. |

Гарантия и срок службы

1. Условия гарантии

При условии правильной технической эксплуатации и корректного использования, по гарантии может обратиться только изначальный покупатель.

2. Срок распространения гарантии

Гарантия действует 1 год с момента покупки.

3. Не гарантийные случаи

- a) Повреждения, вызванные перегрузкой, использованием не по назначению, внесением изменений в конструкцию или вследствие несчастных случаев.
- b) Повреждения, вызванные неправильной установкой селектора веса
- c) Повреждения, вызванные неправильным техническим обслуживанием.
- d) Повреждения, вызванные использованием тренажера не по назначению, или в результате игнорирования требований безопасности.

4. Срок службы

Срок службы составляет 5 лет со дня передачи изделия потребителю. Изготовитель обращает внимание, что при соблюдении условий использования, указанных в данном руководстве по эксплуатации, срок службы изделия может значительно превысить указанный изготовителем срок.

Изготовитель:

«Хоум Электроникс Лимитед», 801 Лук Ю Билдинг, 24-26 Стэнли Стрит, Централ, Китай. Произведено в Китае («Home Electronics Limited», 801 Luk Yu Building, 24-26 Stanley Street, Central, China. Made in China)

Импортер / Уполномоченная организация:

ООО «Рекорд Фитнес», Россия, 105066, г. Москва, ул. Нижняя Красносельская, д. 35, стр. 52, эт. 2, пом. IV, ком. 18

Дата производства / Manufacturing Date: 08.2019

NEVEREST®