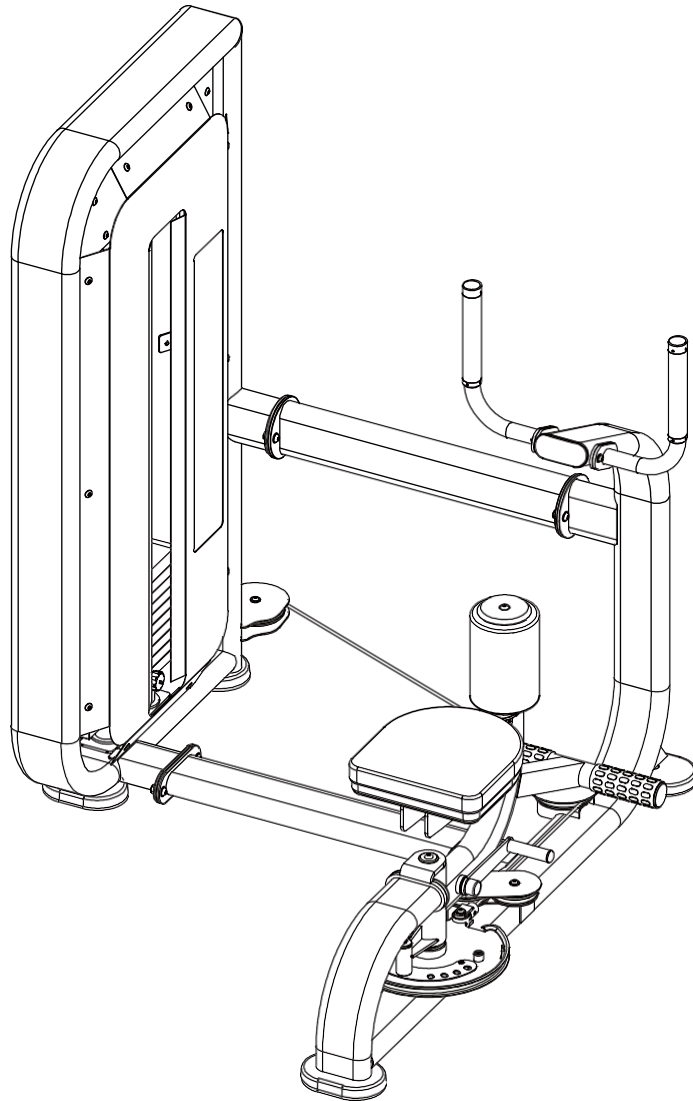


# **NEVEREST<sup>®</sup>**

**СИЛОВОЙ ТРЕНАЖЕР: ВРАЩЕНИЕ ТУЛОВИЩА СИДЯ**

## **NR-6818**



**Руководство пользователя**

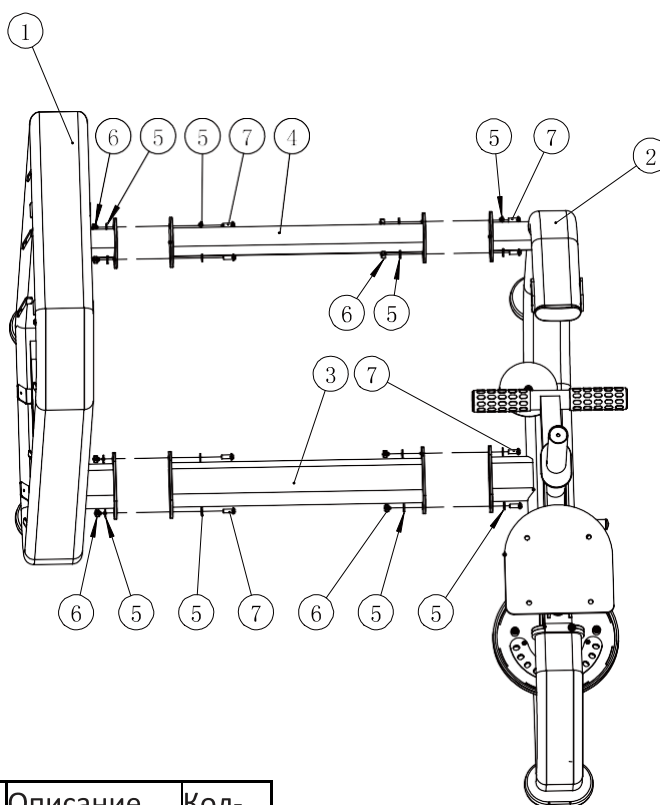
## Меры предосторожности

Спасибо за покупку нашего тренажера. Для обеспечения удобства и безопасности тренировок, пожалуйста, перед началом тренировок ознакомьтесь с руководством.

1. Пожалуйста, внимательно ознакомьтесь с руководством, прежде, чем начать тренировку. Строго следуйте инструкциям, содержащимся в этом руководстве. Сохраните руководство на время владения тренажером.
2. Вы, как владелец оборудования, должны убедиться в том, что каждый, кто будет использовать тренажер, в полной мере ознакомлен с методикой тренировок и возможными рисками использования оборудования.
3. Убедитесь, что в зале достаточно места для безопасного использования тренажера, а также обеспечена хорошая проветриваемость помещения.
4. Устанавливайте тренажер на горизонтальной твердой и сухой поверхности.
5. Владелец несёт ответственность за правильное и своевременное техническое обслуживание тренажера. После сборки и каждый раз перед использованием, убедитесь в том, что все элементы крепежа хорошо затянуты. Регулярно проверяйте все движущиеся части тренажера на предмет износа, и своевременно заменяйте износившиеся детали.
6. Если тренажер сломан, или его детали изношены, пожалуйста, обратитесь к дилеру или изготовителю для незамедлительной замены износившихся или сломанных элементов. **УБЕДИТЕЛЬНАЯ ПРОСЬБА**, прекратите использование тренажера до завершения ремонта.
7. Пожалуйста, на время тренировок надевайте спортивную одежду и обувь. Не тренируйтесь в юбках и ювелирных украшениях. Длинные волосы должны быть собраны в пучок во избежание несчастных случаев.
8. Пожалуйста, не забудьте размяться перед началом тренировки.
9. Если во время тренировки вы почувствовали недомогание, слабость или боль, пожалуйста, немедленно прекратите выполнение упражнений и проконсультируйтесь с врачом.
10. Дети допускаются к выполнению упражнений только под пристальным присмотром квалифицированных тренеров.
11. Внимание! Не приближайтесь к движущимся частям тренажера.
12. Внимание! Во избежание несчастных случаев, не перегружайте тренажер.
13. Внимание! Не подпускайте детей и домашних животных к тренажеру во время выполнения упражнений.
14. Внимание! Перед началом выполнения упражнений убедитесь в том, что на тренажере установлена необходимая вам нагрузка. Попытка тренировки с нагрузкой, значительно превышающей необходимую, может привести к получению травм.
15. Внимание! Пожалуйста, строго следуйте требованиям, перечисленным в руководстве. Неправильная настройка или использование тренажера не по назначению может привести к несчастному случаю.
16. Пожалуйста, перед началом тренировок проконсультируйтесь со специалистом.

## Инструкция по сборке

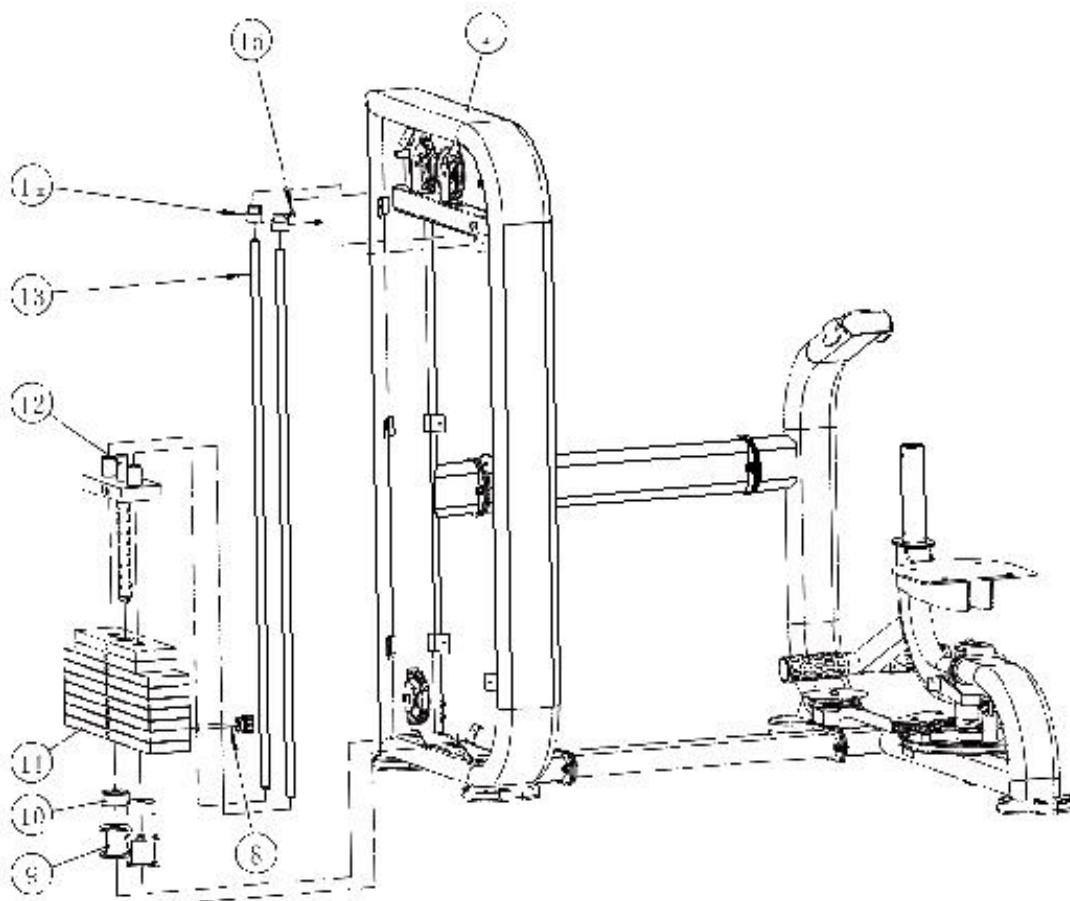
Пожалуйста, прежде чем приступить к сборке распакуйте и разложите в нужном порядке детали, перечисленные в таблице ниже. Все необходимые для сборки инструменты идут в комплекте с тренажером. Для правильной сборки тренажера строго следуйте указаниям в инструкции по сборке.



№	Наименование	Описание	Кол-во
1	Рама грузов в сборе		1
2	Основная рама в сборе		1
3	Передняя соединительная балка		1
4	Задняя соединительная балка		1
5	Шайба	Ф10	16
6	Гайка	M10	8
7	Винт	M10*25	8

Шаг 1:

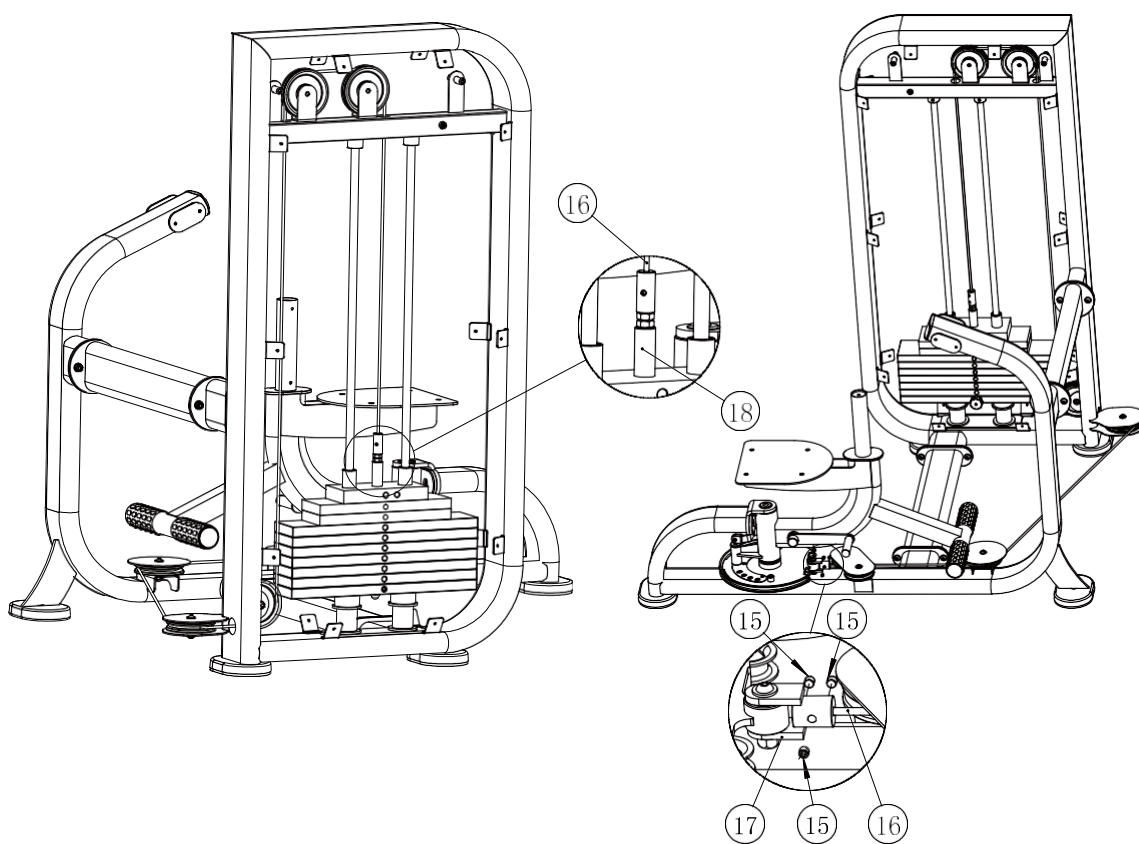
При помощи винтов (7), шайб (5) и гаек (6) скрепите между собой, как показано на рисунке выше, раму грузов (1), переднюю соединительную балку (3), заднюю соединительную балку (4) и основную раму (2).



№	Наименование	Описание	Кол-во
1	Рама грузов в сборе		1
8	Селектор веса		1
9	Нижнее крепление направляющей		2
10	Демпфер	Ф10 Ф60*30	2
11	Грузы	102 кг	1
12	Регулировочная труба с блоком груза		1
13	Направляющая		2
14	Верхнее крепление направляющей		2
15	Винт	M8*5	2

#### Шаг 2:

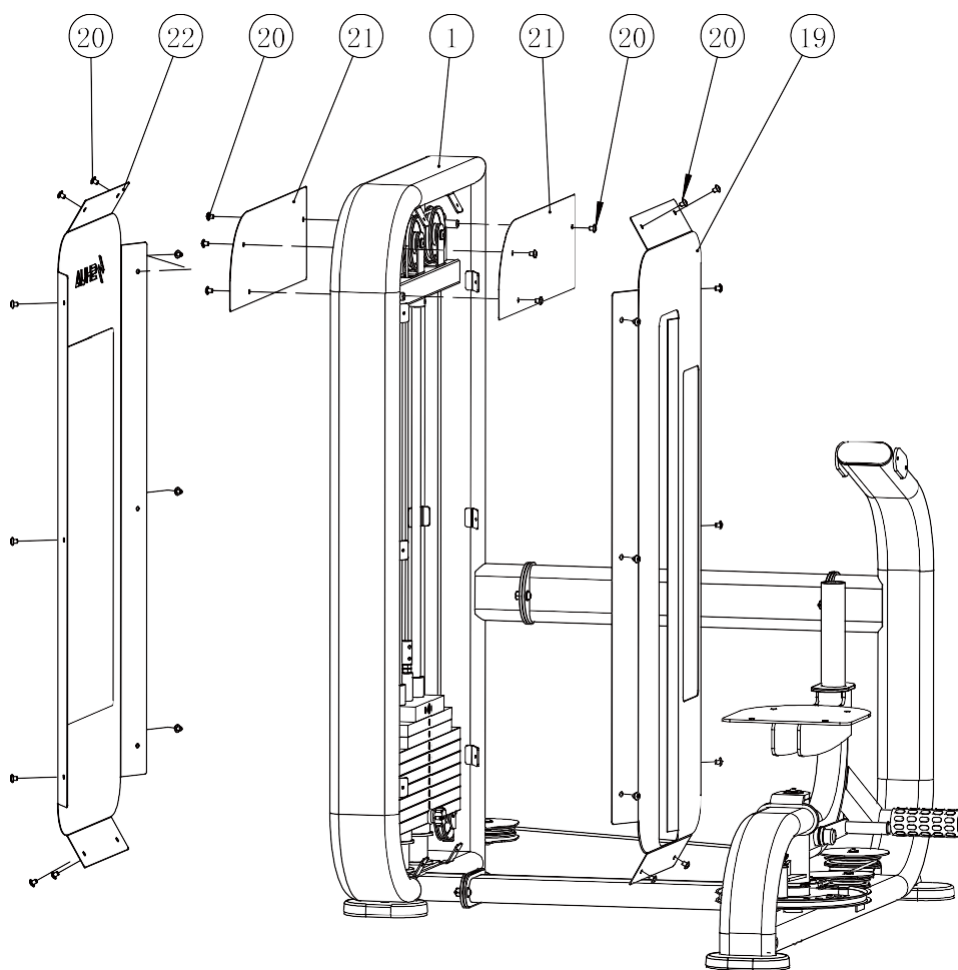
1. Установите демпферы (10) и нижние крепления направляющих (9) на направляющие (13), затем установите направляющие (13) концами, на которые вы установили ранее упомянутые детали, в отверстия расположенные в нижней части рамы грузов (1).
2. Зафиксируйте нижние части направляющих (13), установите грузы (11) на направляющие (13), а затем установите на них регулировочную трубу грузов (12).
3. Установите верхние крепления направляющих (14), переведите направляющие (13) в вертикальное положение и закрепите их при помощи креплений (14).
4. Установите селектор веса (8) в регулировочную трубу (12) через грузы (11).



№	Наименование	Описание	Кол-во
15	Винт	M8*5	3
16	Трос		1
17	Вращатель троса		1
18	Крепление троса		1

Шаг 3:

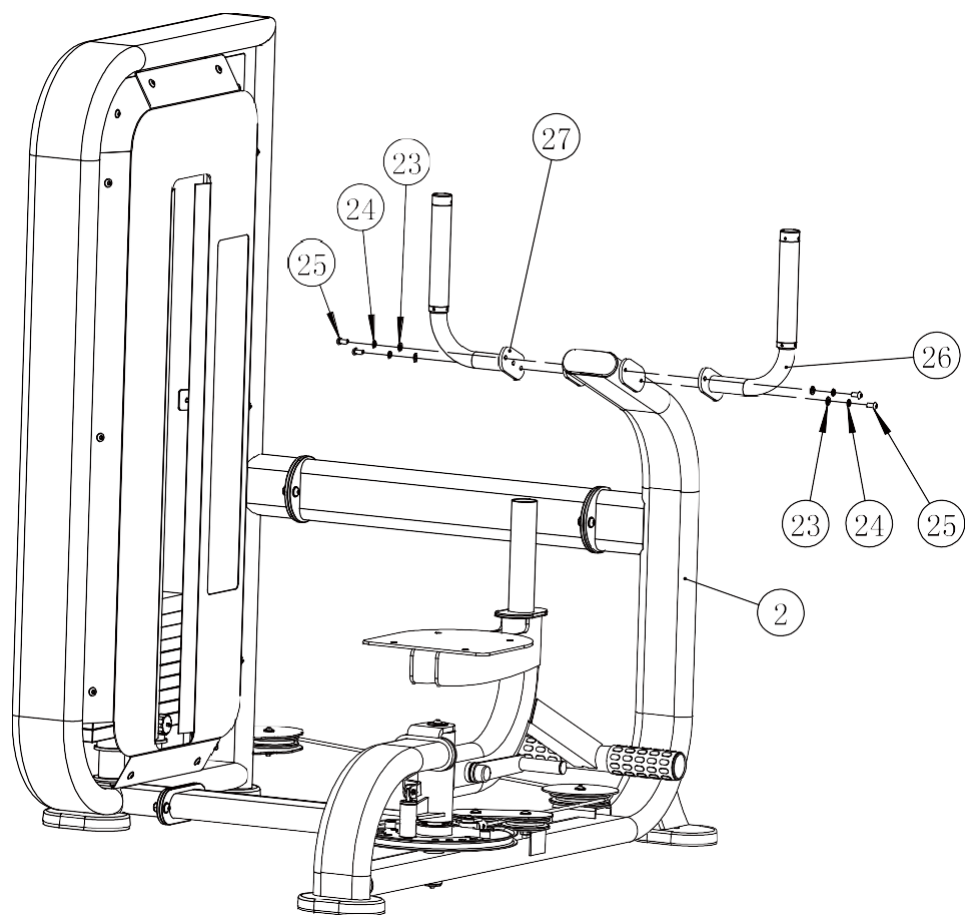
1. Закрепите трос (16) в креплении троса (18). Установите вращатель троса (17) при помощи винта (15).
2. Закрепите свободный конец троса (16) во вращателе (17).



№	Наименование	Описание	Кол-во
1	Рама грузов		1
19	Передняя крышка		1
20	Винт	M8*10	26
21	Перегородка		2
22	Задняя крышка		1

Шаг 4:

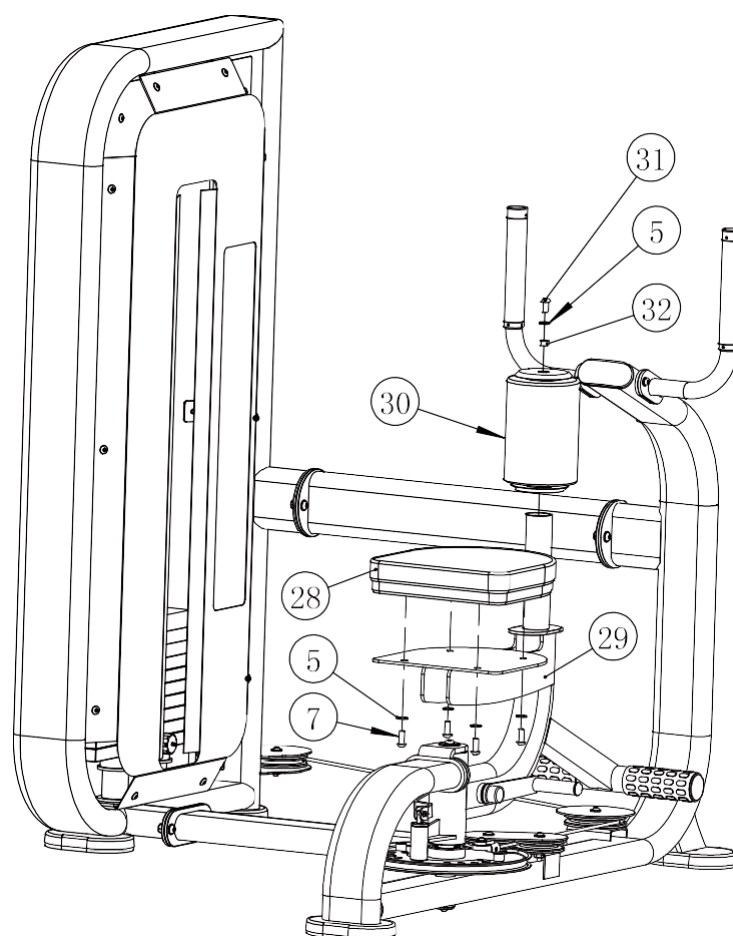
1. Установите переднюю крышку (19), заднюю крышку (22) и перегородки (21), и закрепите их при помощи винтов (20).



№	Наименование	Описание	Кол-во
2	Основная рама в сборе		1
23	Шайба	Ф8	4
24	Шайба гровера	Ф8	4
25	Винт	M8*16	4
26	Правая рукоятка		1
27	Левая рукоятка		1

#### Шаг 5:

1. Установите правую (26) и левую (27) рукоятки на основную раму (2) и закрепите их при помощи винтов (25), шайб (23) и шайб гровера (24).



№	Наименование	Описание	Кол-во
5	Шайба	Ф10	5
7	Винт	М10*25	4
28	Сиденье		1
29	Вращающаяся рама		1
30	Подушка для ног		1
31	Винт	М10*20	1
32	ограничитель		1

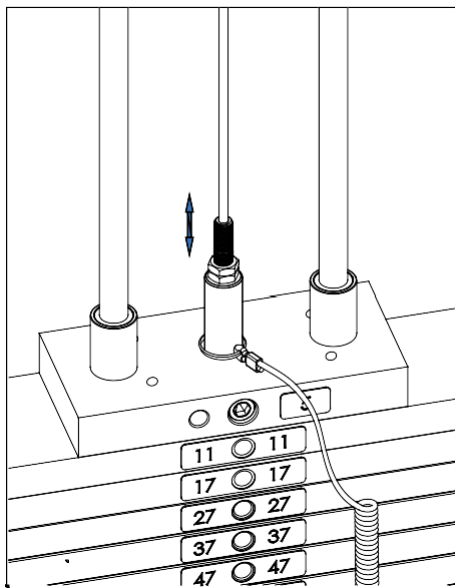
## Шаг 6:

1. Установите сиденье (28) на вращающуюся раму (29) при помощи шайб (5) и винтов (7).
2. Установите подушку для ног (30) на вращающуюся раму (29) при помощи винта (31) ограничителя (32) и шайбы (5).



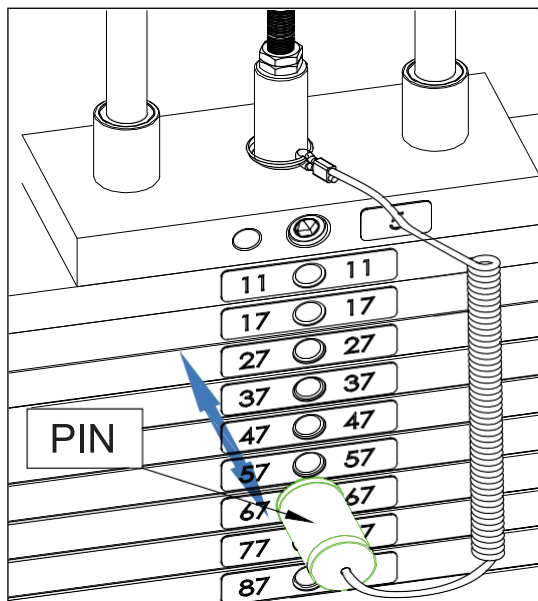
# Инструкция по эксплуатации

## 1. Настройка натяжения троса



Настройте натяжения троса при помощи регулировочного болта.

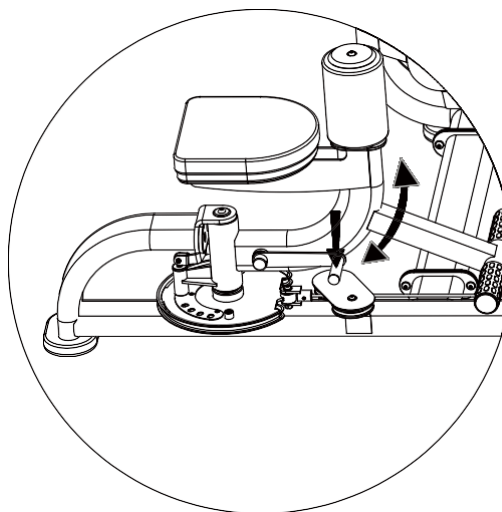
## 2. Настройка веса



Выберете необходимый вам вес и вставьте селектор веса в соответствующее отверстие. Вес одного груза 5 кг. Второго и третьего 6 кг.

Остальные по 10 кг. Конец селектора намагничен. Вытащите пин, поверните и поднимите/опустите сиденье так, как вам удобно, и верните пин на место.

## 3. Настройка вращающегося сиденья



# Особенности тренажера

- Этот тренажер предназначен для кардио упражнений в помещении.
- Система выбора нагрузки позволяет без труда выбрать необходимый вес.
- Тренажер спроектирован для обеспечения удобства и безопасности пользователя.

## **Основная рама**

Стальная труба (50\*150) с электростатическим покрытием - обеспечивает долговечность, безопасность и надежность тренажера.

## **Подушка для груди и сиденье**

Комбинация из полиуретанового наполнителя и искусственной кожи - обеспечивает комфорт и износостойкость.

## **Регулировка**

Намагнитенный регулировочный штырь обеспечивает удобство настройки и безопасность во время тренировки.

## **Защитные крышки**

Грузы и шкивы отгорожены защитными крышками, что обеспечивает безопасность, как самого пользователя, так и окружающих его людей.

## **Направляющий стержень**

Точность производства и высокая прочность используемого материала обеспечивает плавность хода грузов.

## **Трос и шкивы**

Высокопрочный стальной трос 7 \* 19, обтянутый нейлоном способен выдержать нагрузку в 1000 кг

А покрытие из нейлоновых волокон шкивов диаметром 117 мм (4.5 дюйма) обеспечивает износостойкость.

## **Рукоятки**

Экструдированный термопластичный каучук обеспечивает износостойкость.

## **Грузы**

Произведенные из чистой стали грузы общим весом 107 кг обеспечивают точность настройки.

## Технические характеристики

<b>Название</b>	Вращение туловища сидя	<b>Название</b>	NR-6818
<b>Габаритные размеры</b>	1530*1340*1540 мм	<b>Габаритные размеры</b>	107 Кг
<b>Масса нетто</b>	232 Кг	<b>Масса нетто</b>	≤150 Кг
<b>Температурный режим</b>	0-40°C	<b>Температурный режим</b>	S
<b>Одновременно пользователей</b>	1	<b>Рабочая зона</b>	2800*2200 мм
Классы : S – профессиональное /коммерческое использование; H – Домашнее использование			

## Техническое обслуживание

- ✓ Регулярно проверяйте затяжку крепежных элементов. Проверяйте подвижные детали: уровень смазочного материала и отсутствие посторонних звуков.
- ✓ Содержите тренажер в чистоте. Не используйте для очистки сильнодействующие моющие средства.
- ✓ Если тренажер сломан, или его детали изношены, пожалуйста, прекратите использование тренажера, до завершения ремонтных работ.

## Часто задаваемые вопросы и поиск неисправностей

Неполадка	Возможные причины	Решение
Тренажер раскачивается	а) Под тренажером лежат посторонние предметы. б) Элементы крепления плохо затянуты.	а) Извлеките из под тренажера посторонние предметы. б) Затяните элементы крепления
Люфт	Ослаблено натяжение троса.	Подтяните трос.
Трос деформируется во время тренировок	Трос перетянут.	Ослабить натяжение троса.
Заедает шкив	Трос заедает между противовесов и шкивом.	Переустановите шкив.
Шумит блок	а) Шкив поврежден. б) Повреждена втулка шкива. с) Поврежден подшипник. д) Поврежден трос.	а) Заменить шкив. б) Заменить втулку шкива. с) Заменить подшипник. д) Заменить трос
Шумят вращающиеся элементы	а) Поврежден подшипник. б) Не затянуты болты. с) Селектор не закреплен	а) Заменить подшипник. б) Затянуть болт. с) Закрепить селектор.

# Гарантия и срок службы

## 1.Условия гарантии

При условии правильной технической эксплуатации и корректного использования, по гарантии может обратиться только изначальный покупатель.

## 2.Срок распространения гарантии

Гарантия действует 1 год с момента покупки.

## 3.Не гарантийные случаи

- a) Повреждения, вызванные перегрузкой, использованием не по назначению, внесением изменений в конструкцию или вследствие несчастных случаев.
- b) Повреждения, вызванные неправильной установкой селектора веса
- c) Повреждения, вызванные неправильным техническим обслуживанием.
- d) Повреждения, вызванные использованием тренажера не по назначению, или в результате игнорирования требований безопасности.

## 4.Срок службы

Срок службы составляет 5 лет со дня передачи изделия потребителю. Изготовитель обращает внимание, что при соблюдении условий использования, указанных в данном руководстве по эксплуатации, срок службы изделия может значительно превысить указанный изготовителем срок.

### **Изготовитель:**

«Хоум Электроникс Лимитед», 801 Лук Ю Билдинг, 24-26 Стэнли Стрит, Централ, Китай. Произведено в Китае. («Home Electronics Limited», 801 Luk Yu Building, 24-26 Stanley Street, Central, China. Made in China)

### **Импортер / Уполномоченная организация:**

ООО «Рекорд Фитнес», Россия, 105066, г. Москва, ул. Нижняя Красносельская, д. 35, стр. 52, эт. 2, пом. IV, ком. 18.

**Дата производства / Manufacturing Date: 08.2019**

# **NEVEREST®**