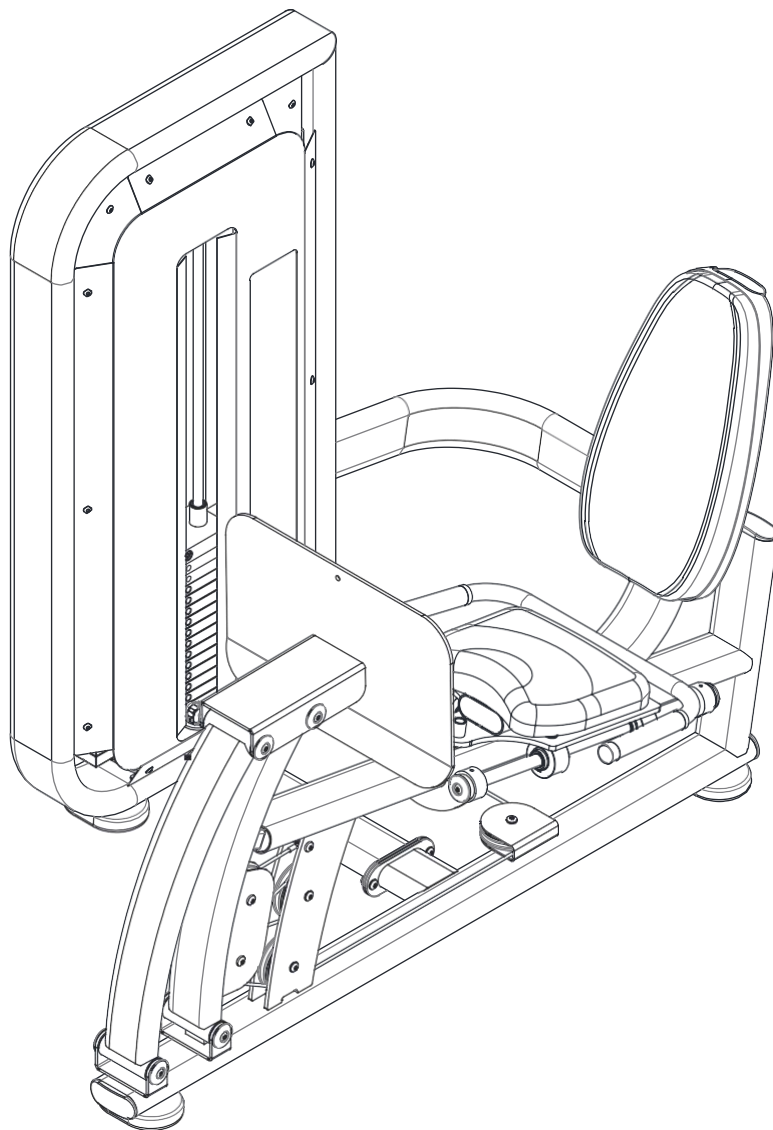


NEVEREST®

СИЛОВОЙ ТРЕНАЖЕР: ЖИМ НОГАМИ СИДЯ

NR-6809



Руководство пользователя

Меры предосторожности

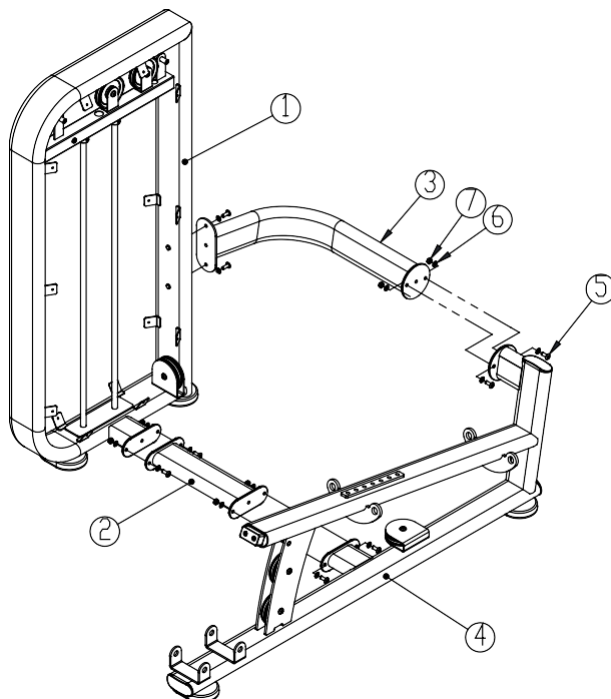
Спасибо за покупку нашего тренажера. Для обеспечения удобства и безопасности тренировок, пожалуйста, перед началом тренировок ознакомьтесь с руководством.

1. Пожалуйста, внимательно ознакомьтесь с руководством, прежде, чем начать тренировку. Строго следуйте инструкциям, содержащимся в этом руководстве. Сохраните руководство на время владения тренажером.
2. Вы, как владелец оборудования, должны убедиться в том, что каждый, кто будет использовать тренажер, в полной мере ознакомлен с методикой тренировок и возможными рисками использования оборудования.
3. Убедитесь, что в зале достаточно места для безопасного использования тренажера, а также обеспечена хорошая проветриваемость помещения.
4. Устанавливайте тренажер на горизонтальной твердой и сухой поверхности.
5. Владелец несёт ответственность за правильное и своевременное техническое обслуживание тренажера. После сборки и каждый раз перед использованием, убедитесь в том, что все элементы крепежа хорошо затянуты. Регулярно проверяйте все движущиеся части тренажера на предмет износа, и своевременно заменяйте износившиеся детали.
6. Если тренажер сломан, или его детали изношены, пожалуйста, обратитесь к дилеру или изготовителю для незамедлительной замены износившихся или сломанных элементов. **УБЕДИТЕЛЬНАЯ ПРОСЬБА**, прекратите использование тренажера до завершения ремонта.
7. Пожалуйста, на время тренировок надевайте спортивную одежду и обувь. Не тренируйтесь в юбках и ювелирных украшениях. Длинные волосы должны быть собраны в пучок во избежание несчастных случаев.
8. Пожалуйста, не забудьте размяться перед началом тренировки.
9. Если во время тренировки вы почувствовали недомогание, слабость или боль, пожалуйста, немедленно прекратите выполнение упражнений и проконсультируйтесь с врачом.
10. Дети допускаются к выполнению упражнений только под пристальным присмотром квалифицированных тренеров.
11. Внимание! Не приближайтесь к движущимся частям тренажера.
12. Внимание! Во избежание несчастных случаев, не перегружайте тренажер.
13. Внимание! Не подпускайте детей и домашних животных к тренажеру во время выполнения упражнений.
14. Внимание! Перед началом выполнения упражнений убедитесь в том, что на тренажере установлена необходимая вам нагрузка. Попытка тренировки с нагрузкой, значительно превышающей необходимую, может привести к получению травм.
15. Внимание! Пожалуйста, строго следуйте требованиям, перечисленным в руководстве. Неправильная настройка или использование тренажера не по назначению может привести к несчастному случаю.
16. Пожалуйста, перед началом тренировок проконсультируйтесь со специалистом.

Инструкция по сборке

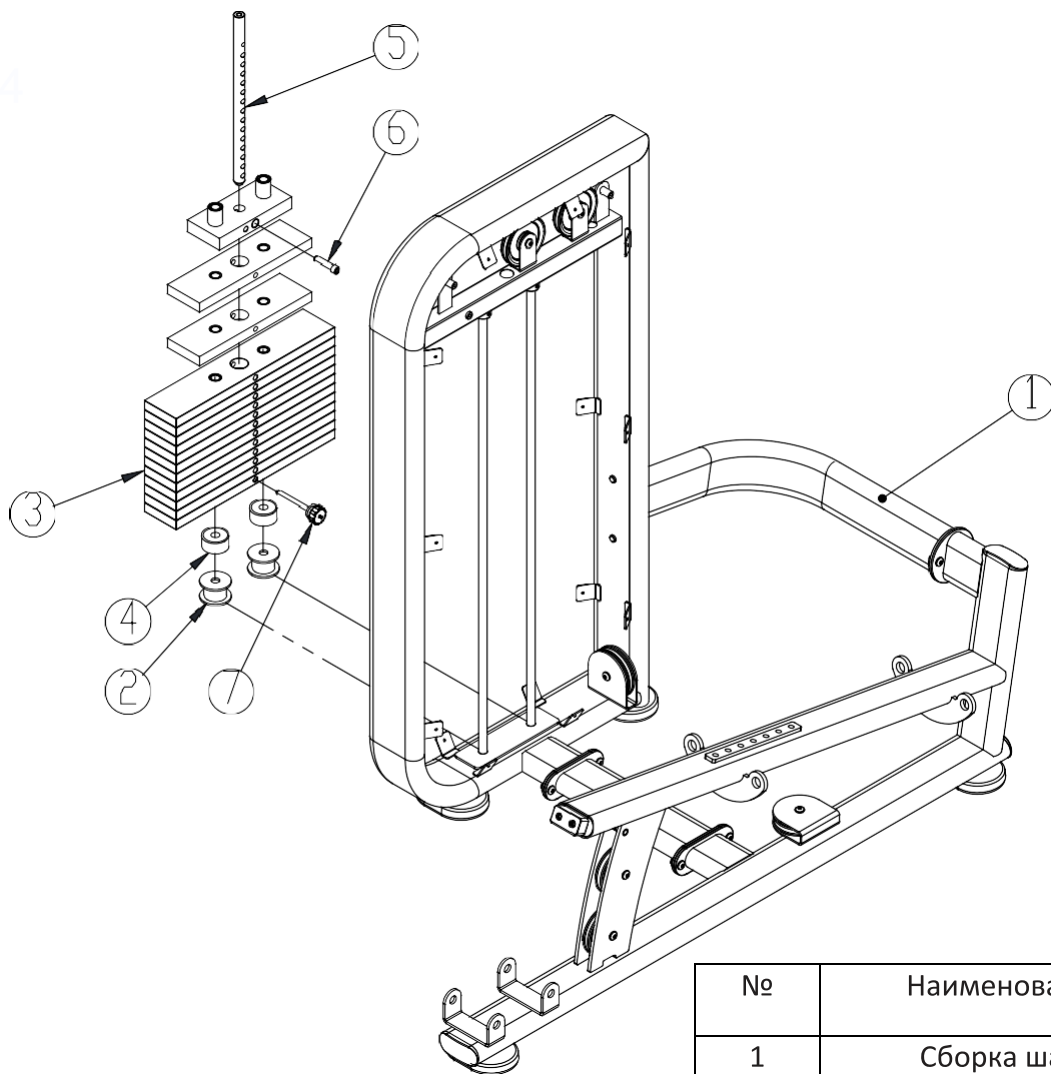
Пожалуйста, прежде чем приступить к сборке распакуйте и разложите в нужном порядке детали, перечисленные в таблице ниже. Все необходимые для сборки инструменты идут в комплекте с тренажером. Для правильной сборки тренажера строго следуйте указаниям в инструкции по сборке.

№	Наименование	Кол-во
1	Рама грузов	1
2	Нижняя соединительная балка	1
3	Боковая рама	1
4	Рама поддержки сиденья	1
5	Болт М10*25	8
6	Шайба ф10	14
7	Гайка М10	6



Шаг 1:

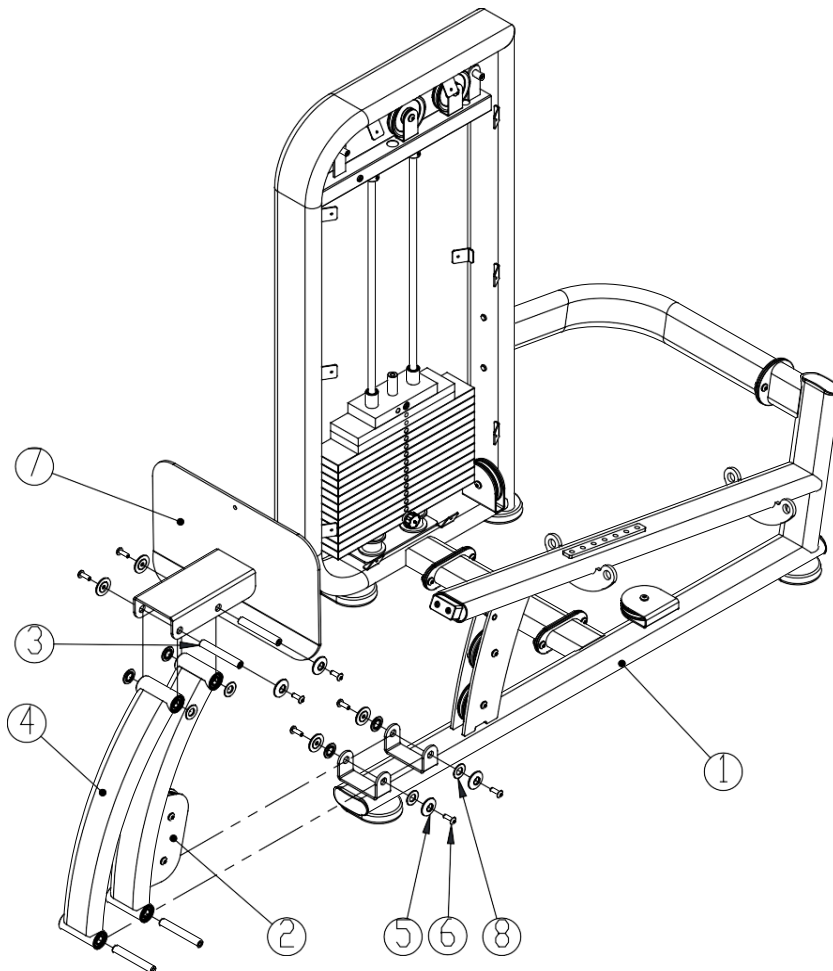
1. При помощи болтов (5), шайб (6) и гаек (7) присоедините и прикрепите к раме грузов (1) боковую раму (3) и нижнюю соединительную балку (2).
2. При помощи болтов (5), шайб (6) и гаек (7) присоедините раму поддержки сиденья (4) на боковую раму (3).
3. При помощи болтов (5), шайб (6) и гаек (7) прикрепите раму поддержки сиденья (4) к нижней соединительной раме (2).



№	Наименование	Кол-во
1	Сборка шаг 1	1
2	Нижнее крепление направляющей	2
3	Грузы 137 кг	1
4	Демпфер	2
5	Регулировочная труба грузов	1
6	Винт М12*55	1
7	Селектор веса	1

Шаг 2:

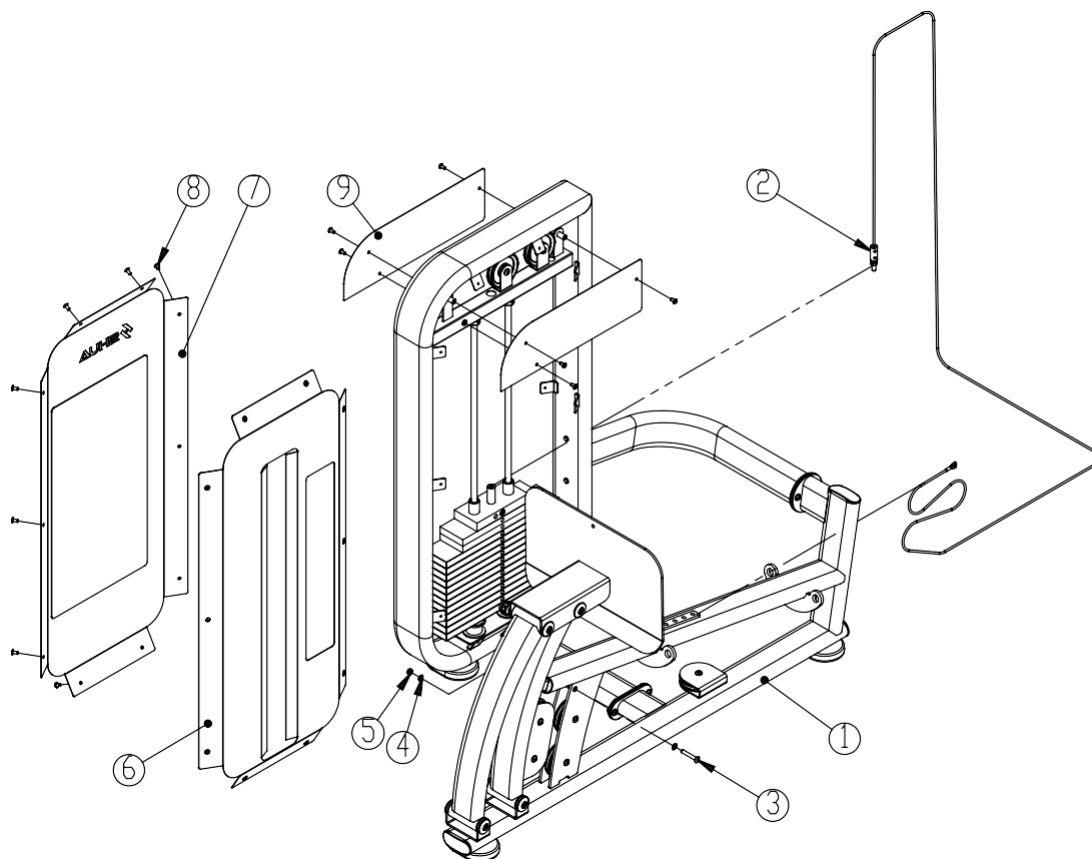
1. Установите нижние крепления направляющих (2) на раму грузов (1). Затем, установите на них демпферы (4).
2. Наклоните направляющие и установите грузы (3) один за другим, чтобы избежать возможных травм ног.
3. После установки грузов (3), установите регулировочную трубу грузов (5), закрепите ее при помощи винта (6).
4. Установите селектор веса (7).



№	Наименование	Кол-во
1	Сборка шаг 2	1
2	Маятник 2	1
3	Поворотная ось	4
4	Маятник	1
5	Шайба	8
6	Винт М10*30	8
7	Педадь-пластина	1
8	Опорный подшипник	8

Шаг 3:

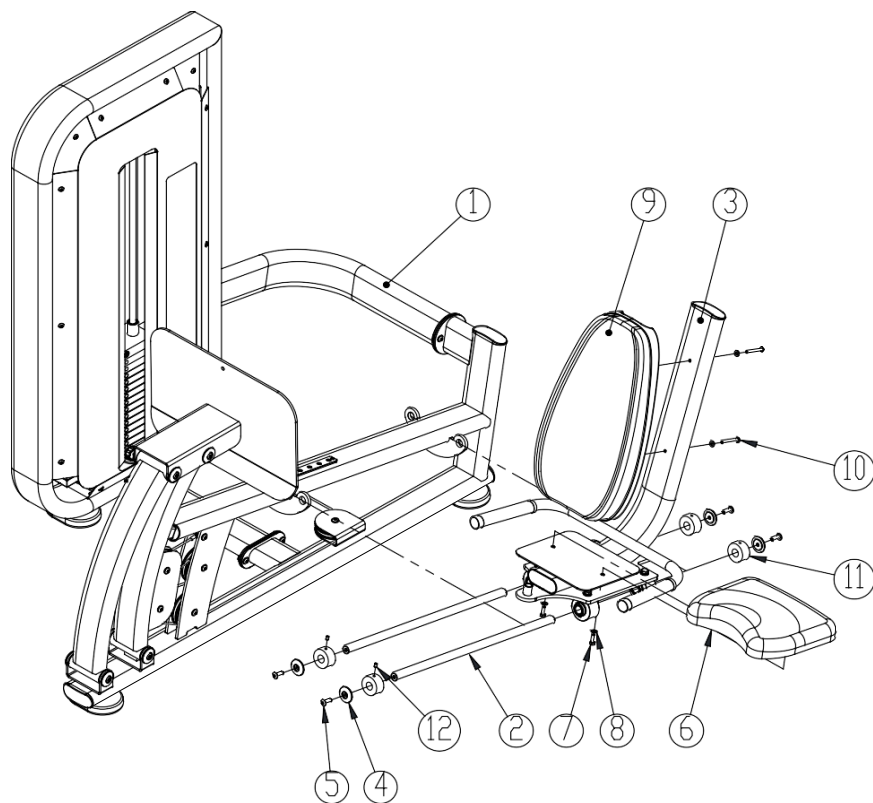
1. Закрепите маятник 2 (2) и маятник (4) на раму поддержки сидения (1) с помощью поворотной оси (3), опорных подшипников (8), шайб (5) и винтов (6).
2. Прикрепите маятник 2 (2) к педадь-пластине (7), путем установки поворотной оси (3), опорных подшипников (8). Затем закрепите его при помощи шайб (5) и винтов (6).
3. Прикрепите маятник (4) к педадь-пластине (7), путем установки поворотной оси (3), опорных подшипников (8). Затем закрепите его при помощи шайб (5) и винтов (6).



№	Наименование	Кол-во
1	Сборка ШАГ 3	1
2	Крепление троса	1
3	Винт М10*65	1
4	Шайба Ø10	2
5	Гайка М10	1
6	Передняя крышка	1
	Задняя крышка	
7		1
8	Винт М8*16	26
9	Перегородка	2

Шаг 4:

1. Прикрепите трос к креплению троса (2), затем установите трос как показано на рисунке выше, и закрепите его при помощи винтов (3), шайб (4) и гаек (5).
2. Установите перегородки (9) на раму грузов (1) и закрепите их при помощи винтов (8).
3. Установите переднюю (6) и заднюю (7) крышки на раму грузов (1) и закрепите их при помощи винтов (8).



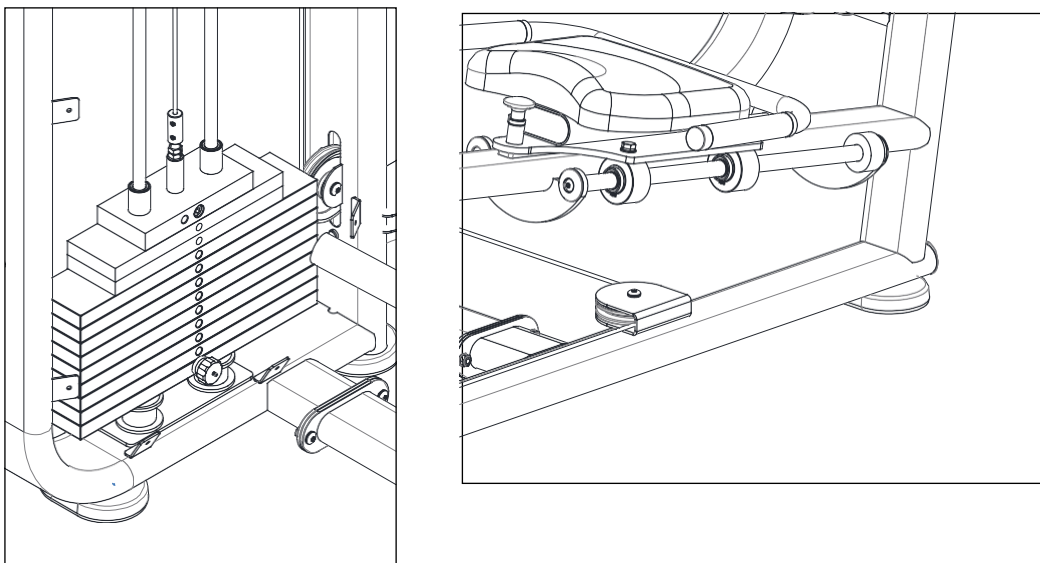
№	Наименование	Кол-во
1	Сборка ШАГ 4	1
2	Направляющая сиденья	2
3	Рама сиденья	1
4	Шайба направляющей сиденья	4
5	Винт М10*30	4
6	Сиденье	1
7	Винт М 8*25	2
8	Шайба Ø8	4
9	Спинка	1
10	Винт М 8*70	2
11	Демпфер сиденья	4
12	Винт М 8*10	2

Шаг 5:

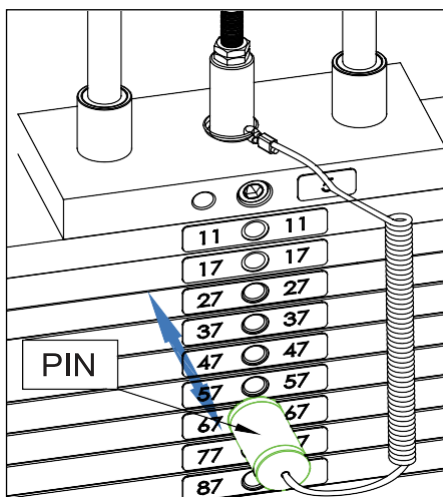
1. Установите направляющие сиденья (2) в отверстия, расположенные в поддерживающей раме сиденья (1), через подшипники установленные в раму сиденья (3), установите демпферы сиденья (11) на оба конца каждой из направляющих сиденья (2), закрепите их при помощи винтов (12).
2. Установите сиденье (6) на раму сиденья (3) и закрепите его при помощи винтов (7) и шайб (8).
3. Установите спинку (9) на раму сиденья (3) и закрепите его при помощи винтов (10) и шайб (8).

Инструкция по эксплуатации

1. Настройка натяжения троса.



Настройте натяжения троса при помощи регулировочной гайки.



Установка нагрузки

Выберете необходимый вес и вставьте регулировочный штырь в соответствующее отверстие. Вес одного груза 5 кг, второго и третьего по 6 кг, последующих по 10 кг. Конец штыря намагничен, что предотвращает его выпадение.

Особенности тренажера

- Этот тренажер предназначен для кардио упражнений в помещении.
- Система выбора нагрузки позволяет без труда выбрать необходимый вес.
- Тренажер спроектирован для обеспечения удобства и безопасности пользователя.

Основная рама

Стальная труба (50*150) с электростатическим покрытием - обеспечивает долговечность, безопасность и надежность тренажера.

Подушка для груди и сиденье

Комбинация из полиуретанового наполнителя и искусственной кожи - обеспечивает комфорт и износостойкость.

Регулировка

Намагниченный регулировочный штырь обеспечивает удобство настройки и безопасность во время тренировки.

Защитные крышки

Грузы и шкивы отгорожены защитными крышками, что обеспечивает безопасность, как самого пользователя, так и окружающих его людей.

Направляющий стержень

Точность производства и высокая прочность используемого материала обеспечивает плавность хода грузов.

Трос и шкивы

Высокопрочный стальной трос 7 * 19, обтянутый нейлоном способен выдержать нагрузку в 1000 кг.

А покрытие из нейлоновых волокон шкивов диаметром 117 мм (4.5 дюйма) обеспечивает износостойкость.

Рукоятки

Экструдированный термопластичный каучук обеспечивает износостойкость.

Грузы

Произведенные из чистой стали грузы общим весом 137 кг обеспечивают точность настройки.

Технические характеристики

Название	Жим ногами сидя	Модель	NR-6809
Габаритные размеры	1768x1158x1545 мм	Общая масса грузов	137 кг
Масса нетто	312 кг	Максимально допустимый вес пользователя	≤150 кг
Температурный режим	0-40 °С	Класс	S
Одновременно пользователей	1	Рабочее пространство	2200 x 2300 мм
Классы : S – профессиональное / коммерческое использование; H – Домашнее использование			

Техническое обслуживание

- ✓ Регулярно проверяйте затяжку крепежных элементов. Проверяйте подвижные детали: уровень смазочного материала и отсутствие посторонних звуков.
- ✓ Содержите тренажер в чистоте. Не используйте для очистки сильнодействующие моющие средства.
- ✓ Если тренажер сломан, или его детали изношены, пожалуйста, прекратите использование тренажера, до завершения ремонтных работ.

Часто задаваемые вопросы и поиск неисправностей

Неполадка	Возможные причины	Решение
Тренажер раскачивается	a) Под тренажером лежат посторонние предметы. b) Элементы крепления плохо затянуты.	a) Извлеките из под тренажера посторонние предметы. b) Затяните элементы крепления
Люфт	Ослабленно натяжение троса	Подтяните трос
Трос деформируется во время тренировок	Трос перетянут.	Ослабить натяжение троса.
Заедает шкив	Трос заедает между противовесов и шкивом	Переустановите шкив
Шумит блок	a) Шкив поврежден. b) Повреждена втулка шкива. c) Поврежден подшипник. d) Поврежден трос.	a) Заменить шкив. b) Заменить втулку шкива. c) Заменить подшипник. d) Заменить трос
Шумят вращающиеся элементы	a) Поврежден подшипник. b) Не затянуты болты. c) Селектор не закреплен	a) Заменить подшипник. b) Затянуть болт. c) Закрепить селектор.

Гарантия и срок службы

1.Условия гарантии

При условии правильной технической эксплуатации и корректного использования, по гарантии может обратиться только изначальный покупатель.

2.Срок распространения гарантии

Гарантия действует 1 год с момента покупки.

3.Не гарантийные случаи

- a) Повреждения, вызванные перегрузкой, использованием не по назначению, внесением изменений в конструкцию или вследствие несчастных случаев.
- b) Повреждения, вызванные неправильной установкой селектора веса
- c) Повреждения, вызванные неправильным техническим обслуживанием.
- d) Повреждения, вызванные использованием тренажера не по назначению, или в результате игнорирования требований безопасности.

4.Срок службы

Срок службы составляет 5 лет со дня передачи изделия потребителю. Изготовитель обращает внимание, что при соблюдении условий использования, указанных в данном руководстве по эксплуатации, срок службы изделия может значительно превысить указанный изготовителем срок.

Изготовитель:

«Хоум Электроникс Лимитед», 801 Лук Ю Билдинг, 24-26 Стэнли Стрит, Централ, Китай. Произведено в Китае. («Home Electronics Limited», 801 Luk Yu Building, 24-26 Stanley Street, Central, China. Made in China).

Импортер / Уполномоченная организация:

ООО «Рекорд Фитнес», Россия, 105066, г. Москва, ул. Нижняя Красносельская, д. 35, стр. 52, эт. 2, пом. IV, ком. 18

Дата производства / Manufacturing Date: 08.2019

NEVEREST®