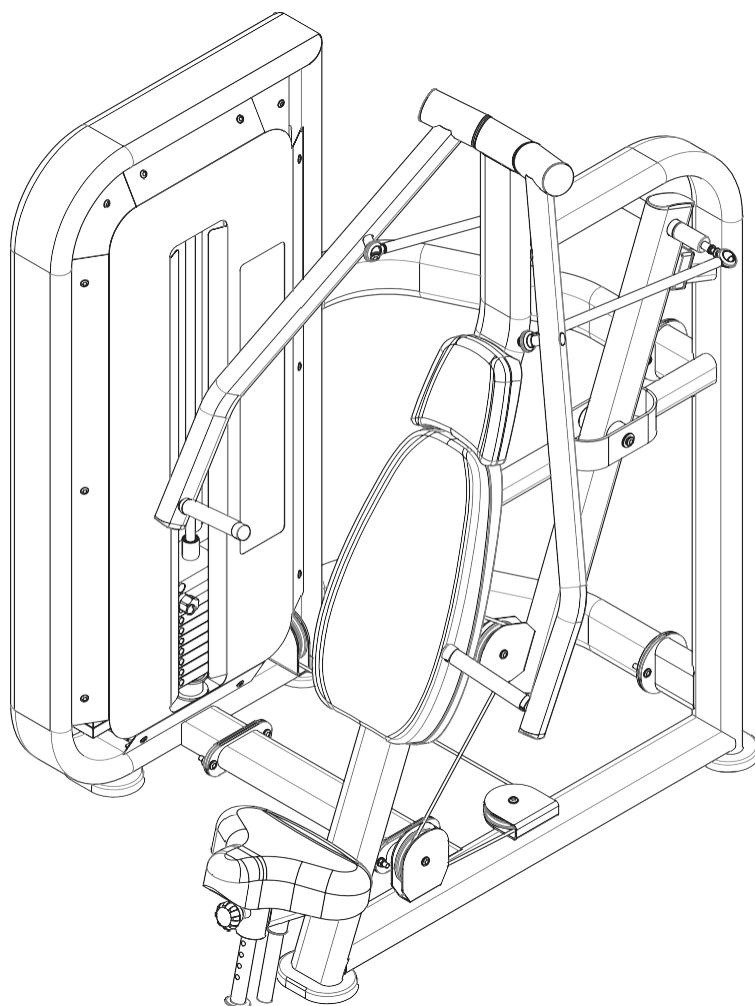


# **NEVEREST<sup>®</sup>**

**Силовой тренажер: жим от груди**

**NR-6801**



**Руководство пользователя**

## **Содержание**

**03** Меры предосторожности

**04** Инструкция по сборке

**08** Инструкция по эксплуатации

**09** Особенности тренажера

**09** Технические характеристики

**09** Техническое обслуживание

**10** Часто задаваемые вопросы и поиск неисправностей

**11** Гарантия и срок службы

## **Меры предосторожности**

Спасибо за покупку нашего тренажера. Для обеспечения удобства и безопасности тренировок, пожалуйста, перед началом тренировок ознакомьтесь с руководством.

- Пожалуйста, внимательно ознакомьтесь с руководством, прежде, чем начать тренировку. Строго следуйте инструкциям, содержащимся в этом руководстве. Сохраните руководство на время владения тренажером.
- Вы, как владелец оборудования, должны убедиться в том, что каждый, кто будет использовать тренажер, в полной мере ознакомлен с методикой тренировок и возможными рисками использования оборудования.
- Убедитесь, что в зале достаточно места для безопасного использования тренажера, а также обеспечена хорошая проветриваемость помещения.
- Устанавливайте тренажер на горизонтальной твердой и сухой поверхности.
- Владелец несёт ответственность за правильное и своевременное техническое обслуживание тренажера. После сборки и каждый раз перед использованием, убеждайтесь в том, что все элементы крепежа хорошо затянуты. Регулярно проверяйте все движущиеся части тренажера на предмет износа, и своевременно заменяйте износившиеся детали.
- Если тренажер сломан, или его детали изношены, пожалуйста, обратитесь к дилеру или напрямую к нам для незамедлительной замены износившихся или сломанных элементов. **УБЕДИТЕЛЬНАЯ ПРОСЬБА**, прекратите использование тренажера до завершения ремонта.
- Пожалуйста, на время тренировок надевайте спортивную одежду и обувь. Не тренируйтесь в юбках и ювелирных украшениях. Длинные волосы должны быть собраны в пучок во избежание несчастных случаев.
- Пожалуйста, не забудьте размяться перед началом тренировки.
- Если во время тренировки вы почувствовали недомогание, слабость или боль, пожалуйста, немедленно прекратите выполнение упражнений и проконсультируйтесь с врачом.
- Дети допускаются к выполнению упражнений только под пристальным присмотром квалифицированных тренеров.
- Внимание! Не приближайтесь к движущимся частям тренажера.
- Внимание! Во избежание несчастных случаев, не перегружайте тренажер.
- Внимание! Не подпускайте детей и домашних животных к тренажеру во время выполнения упражнений.
- Внимание! Перед началом выполнения упражнений убедитесь в том, что на тренажере установлена необходимая вам нагрузка. Попытка тренировки с нагрузкой, значительно превышающей необходимую, может привести к получению травм.
- Внимание! Пожалуйста, строго следуйте требованиям, перечисленным в руководстве. Неправильная настройка или использование тренажера не по назначению может привести к несчастному случаю.
- Пожалуйста, перед началом тренировок проконсультируйтесь со специалистом.

## Инструкция по сборке

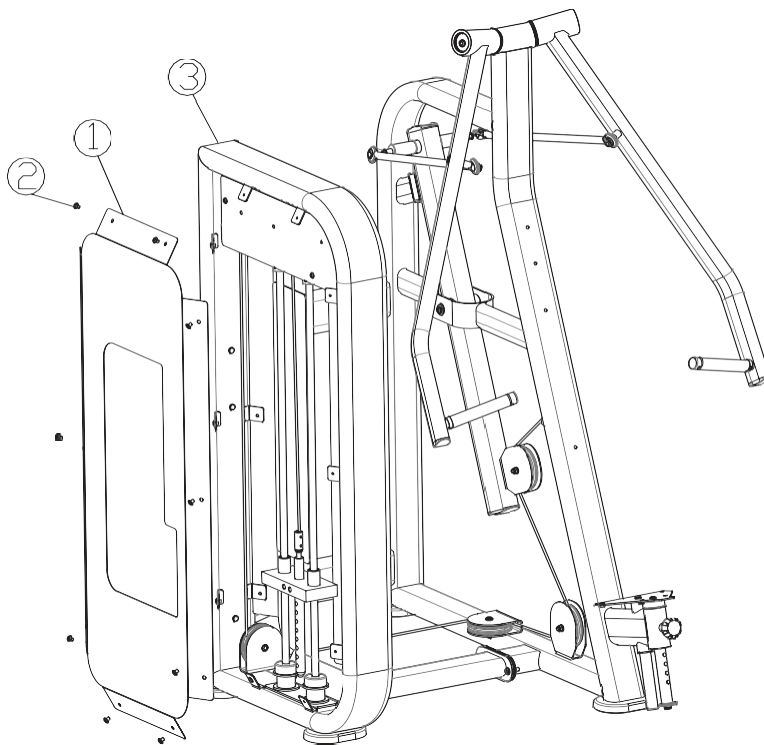
1. В таблице ниже указаны детали необходимые для сборки тренажера. Пожалуйста, убедитесь в том, что пространство для сборки горизонтально и очищено от посторонних предметов. Вскройте упаковку и разложите перечисленные детали в указанном порядке.

2. Список необходимых для сборки деталей

№	Наименование	Кол-во	№	Наименование	Кол-во
1	Задний кожух	1	9	Шайба ф8.4хф16хт1.6	8
2	Болт М8х10	10	10	Болт М8*20	4
3	Основная рама	1	11	Подушка для спины	1
4	Крепление направляющей	2	12	Подушка для головы	1
5	Направляющая	2	13	Болт М8х75	4
6	Грузы	1	14	Пружинная шайба ф8.1хф12.3хт2.0	8
7	Противовес	1	15	Штырь настройки	1
8	Сидение	1			

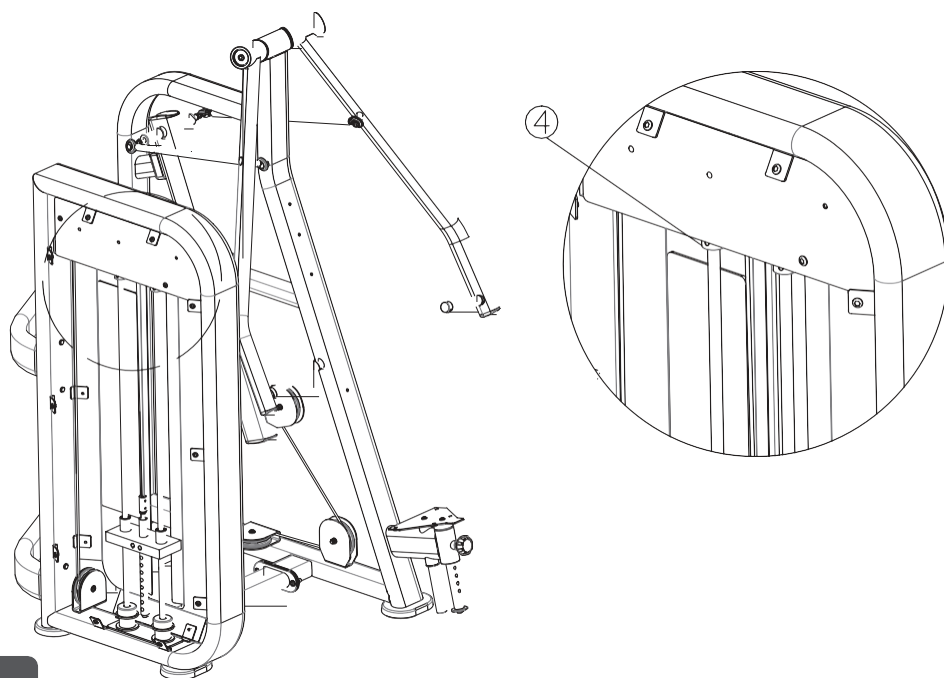
3. Инструменты необходимые для сборки:

Шестигранный ключ (6мм)



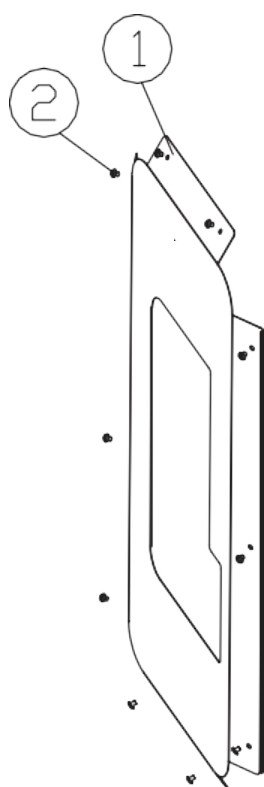
**Шаг 1:**

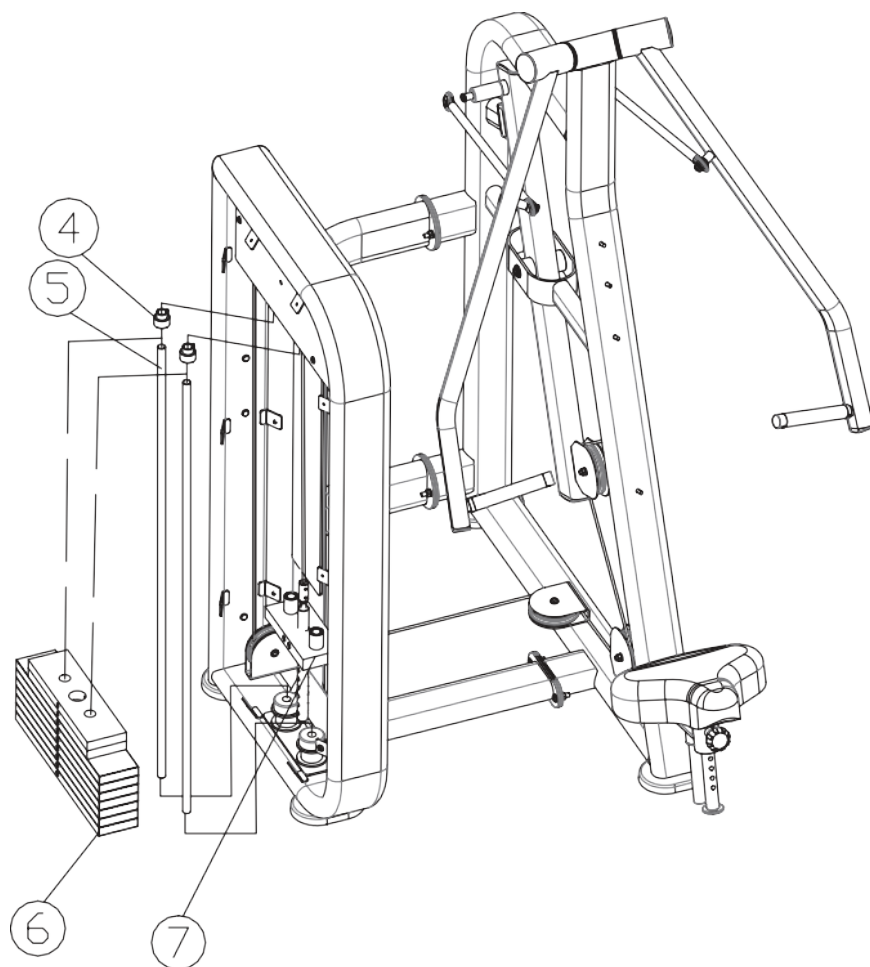
Снимите пузырчатую пленку и открутите защитный кожух (1) с помощью шестигранного ключа



**Шаг 2:**

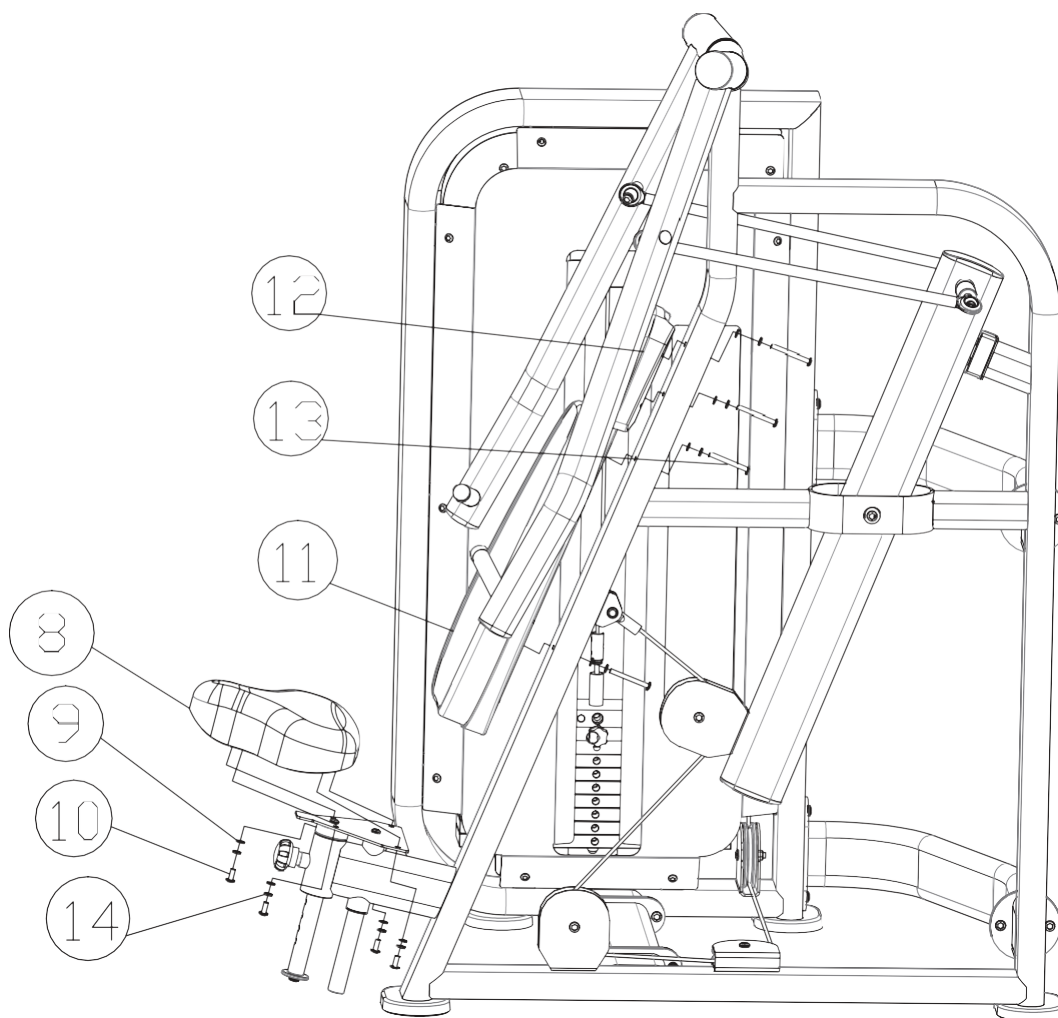
Открутите направляющие ползуна (4), совместите отверстие ползуна с отверстием в задней крышке. Открутите болт ползуна с помощью шестигранного ключа и вытащите его.





### Шаг 3:

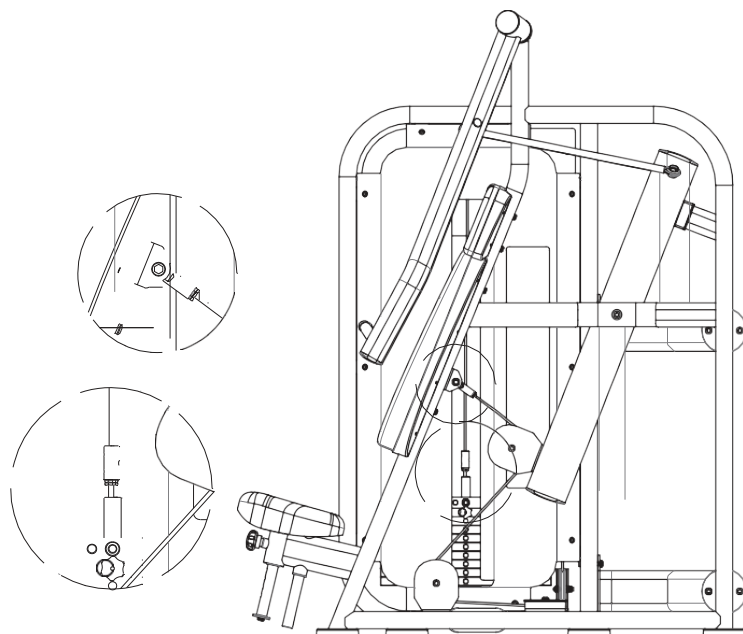
Распакуйте грузы. Зафиксируйте нижний конец направляющего стержня (5), а верхний конец наклоните наружу. Выньте блок и наденьте грузы (6) на направляющий стержень. Затем соберите блок (7) и направляющие ползуна (4). Прикрутите направляющие ползуна и закрепите его болтом. После чего закрепите защитный кожух (1)



#### Шаг 4:

Закрепите подушки с помощью плоской шайбы (9), пружинной шайбы (14) и болта. Закрепите сиденье (8) с помощью болта М8\*20(10), плоской шайбы (9) и пружинной шайбы (14). Закрепите подушку для спины (11) и подушку для головы (12) с помощью болта М8\*75 (13), плоской шайбы (9) и пружинной шайбы (14).

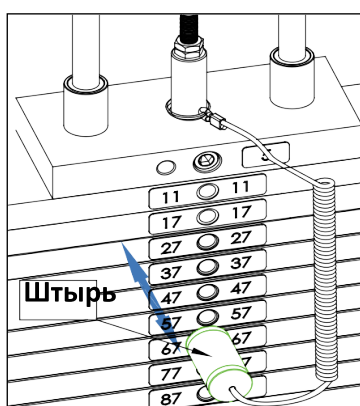
## Инструкция по эксплуатации



### 1. Настройка натяжения троса.

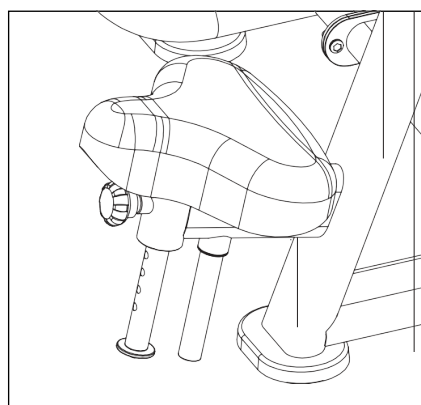
Настройте натяжение троса с помощью регулировочной гайки.

### 2. Подбор веса



Выберете необходимый вес и вставьте регулировочный штырь. Вес первой плиты равен 5 кг. Вторая и третья плиты весят 6 кг, а последующие 10 кг. Конец штыря намагничен, что предотвращает его выпадение во время выполнения упражнений.

### 3. Настройка сиденья



Потяните регулировочный штырь и двигайте сиденье вверх или вниз, когда вы закончите настройку, просто отпустите регулировочный штырь.



## Особенности тренажера

- Данный тренажер предназначен для силовых и кардио упражнений в помещении
- Система регулировки, позволяет с легкостью установить необходимый вес.
- Тренажер спроектирован с соблюдением требований эргономики и безопасности.

## Технические характеристики

Название	Силовой тренажер (жим от груди)	Модель	NR-6801
Габаритные размеры	1471x1395x1820	Вес плит	107 кг
Масса нетто	257кг	Максимальный вес пользователя	≤150кг
Рабочая температура	0-40°C	Класс	S
Одновременно пользователей	1		2200 x 2300
Класс : S – Профессиональный или коммерческий; H – Домашнее использование.			

## Техническое обслуживание

- Регулярно проверяйте затяжку крепежных элементов. Проверяйте подвижные детали: уровень смазочного материала и отсутствие посторонних звуков.
- Содержите тренажер в чистоте. Не используйте для очистки сильнодействующие моющие средства.
- Если тренажер сломан, или его детали изношены, пожалуйста, прекратите использование тренажера, до завершения ремонтных работ.

## Часто задаваемые вопросы и поиск неисправностей

Неполадка	Возможные причины	Решение
Тренажер раскачивается	a. Под тренажером лежат посторонние предметы. b. Элементы крепления плохо затянуты.	a. Извлеките из под тренажера посторонние предметы. b. Затяните элементы крепления
Люфт	Ослабленно натяжение троса	Подтяните трос
Трос деформируется во время тренировок	Трос перетянут.	Ослабить натяжение троса.
Заедает шкив	Трос заедает между противовесов и шкивом	Переустановите шкив
Шумит блок	a. Шкив поврежден. b. Повреждена втулка шкива. c. Поврежден подшипник. d. Поврежден трос.	a. Заменить шкив. b. Заменить втулку шкива. c. Заменить подшипник. d. Заменить трос.
Шумят вращающиеся элементы	a. Поврежден подшипник. b. Не затянуты болты. c. Селектор не закреплен	a. Заменить подшипник. b. Затянуть болт. c. Закрепить селектор.

## **Гарантия и срок службы**

### **1. Условия гарантии**

При условии правильной технической эксплуатации и корректного использования, по гарантии может обратиться только изначальный покупатель.

### **2. Срок распространения гарантии**

Гарантия действует 1 год с момента покупки.

### **3. Не гарантийные случаи**

- a. Повреждения, вызванные перегрузкой, использованием не по назначению, внесением изменений в конструкцию или вследствие несчастных случаев.
- b. Повреждения, вызванные неправильной установкой селектора веса
- c. Повреждения, вызванные неправильным техническим обслуживанием.
- d. Повреждения, вызванные использованием тренажера не по назначению, или в результате игнорирования требований безопасности.

#### **● Срок службы**

Срок службы составляет 5 лет со дня передачи изделия потребителю. Изготовитель обращает внимание, что при соблюдении условий использования, указанных в данном руководстве по эксплуатации, срок службы изделия может значительно превысить указанный изготовителем срок.

#### **Изготовитель:**

«Хоум Электроникс Лимитед», 801 Лук Ю Билдинг, 24-26 Стэнли Стрит, Централ, Китай. Произведено в Китае

(«Home Electronics Limited», 801 Luk Yu Building, 24-26 Stanley Street, Central, China. Made in China)

#### **Импортер / Уполномоченная организация:**

ООО «Рекорд Фитнес», Россия, 105066, г. Москва, ул. Нижняя Красносельская, д. 35, стр. 52, эт. 2, пом. IV, ком. 18

**Дата производства / Manufacturing Date: 07.2019**

***NEVEREST***®